

НАЦИОНАЛЬНЫЙ ИССЛЕДОВАТЕЛЬСКИЙ  
ТОМСКИЙ ГОСУДАРСТВЕННЫЙ УНИВЕРСИТЕТ

ИНСТИТУТ ЭКОНОМИКИ И МЕНЕДЖМЕНТА

Международная молодежная  
научная конференция

**«БЫЧКОВСКИЕ ЧТЕНИЯ»**

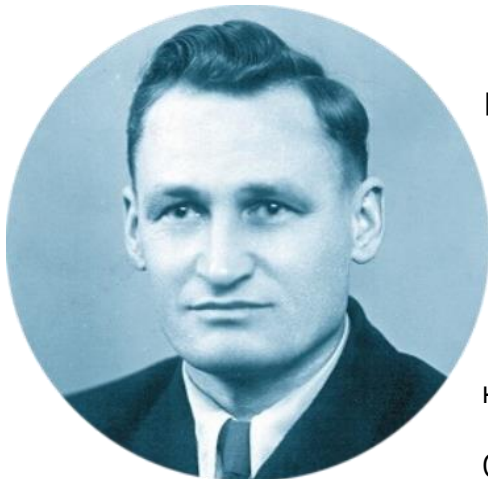
**ПРОГРАММА**

20 - 22 марта 2025 г.



Томск - 2025

# «АЛЫЙ ПАРУС» ТОМСКОГО УНИВЕРСИТЕТА: К 105-ЛЕТИЮ СО ДНЯ РОЖДЕНИЯ АЛЕКСАНДРА ПЕТРОВИЧА БЫЧКОВА



13 февраля 2026 исполнится 105 лет со дня рождения ректора Томского государственного университета (с 1967 по 1983 гг.), заведующего кафедрой политической экономики, заслуженного деятеля науки РСФСР, почетного гражданина г. Томска Александра Петровича Бычкова.

Масштабная личность, ученый-экономист, эрудит, знавший «Евгения Онегина» наизусть. Сочетание невероятной харизмы, энергии, артистизма и... скромности.

Студенты между собой называли Александра Петровича согласно инициалам – «Алый Парус». Удивительным образом эти слова описывают его вклад в становление и развитие любимого вуза: за годы ректорства Александра Петровича ТГУ подтвердил и укрепил статус флагмана науки и образования в Сибири и в стране.

К 100-летию Александра Петровича Бычкова была подготовлена краткая [биография](#). А к 105-летию Институт экономики и менеджмента Томского государственного университета планирует учредить стипендию им. А.П. Бычкова для магистрантов, аспирантов и молодых ученых за выдающиеся достижения в науке, выплачиваемую за счет средств [Целевого капитала № 4 «Лидеры будущего»](#). Внести пожертвования для формирования средств для выплаты стипендии можно на страничке Целевого капитала [https://fond.tsu.ru/?page\\_id=2600](https://fond.tsu.ru/?page_id=2600)

# ОРГАНИЗАЦИОННЫЙ КОМИТЕТ

## ПРЕДСЕДАТЕЛЬ ОРГАНИЗАЦИОННОГО КОМИТЕТА:

**Хлопцов Дмитрий Михайлович**, доктор экономических наук, доцент, заведующий кафедрой экономики Института экономики и менеджмента Национального исследовательского Томского государственного университета (Россия, г. Томск)

## ЧЛЕНЫ ОРГАНИЗАЦИОННОГО КОМИТЕТА:

**Нехода Евгения Владимировна**, доктор экономических наук, профессор, директор Института экономики и менеджмента Национального исследовательского Томского государственного университета (Россия, г. Томск)

**Чиков Михаил Владимирович**, кандидат экономических наук, зам. директора по научной работе Института экономики и менеджмента Национального исследовательского Томского государственного университета (Россия, г. Томск)

**Соболева Екатерина Николаевна**, кандидат экономических наук, зам. директора по электронному обучению Института экономики и менеджмента Национального исследовательского Томского государственного университета, директор АНО «Центр СЭИСА» (Россия, г. Томск)

**Ложникова Анна Владимировна**, доктор экономических наук, доцент, профессор кафедры экономики Института экономики и менеджмента Национального исследовательского Томского государственного университета (Россия, г. Томск)

**Потехина Нина Васильевна**, старший преподаватель кафедры экономики Института экономики и менеджмента Национального исследовательского Томского государственного университета (Россия, г. Томск)

## ОТВЕТСТВЕННЫЙ СЕКРЕТАРЬ КОНФЕРЕНЦИИ:

**Пугачев Никита Сергеевич**, магистрант экономики Института экономики и менеджмента Национального исследовательского Томского государственного университета, член Совета АНО «Центр СЭИСА» (Россия, г. Томск)

---

### Адрес оргкомитета и места проведения Конференции:

634050, г. Томск, ул. Набережная реки Ушайки, д. 12,  
Национальный исследовательский Томский государственный университет,  
Институт экономики и менеджмента (ИЭМ), тел. (3822) 785-630  
Адрес электронной почты: [bychkov.r.2025@yandex.ru](mailto:bychkov.r.2025@yandex.ru)

# ПРОГРАММА МЕРОПРИЯТИЙ

20 марта 2025 г. (ЧЕТВЕРГ)	
14:00-16:00	ПЛЕНАРНОЕ ЗАСЕДАНИЕ
16:00-18:00	СЕКЦИЯ № 1. Отношения собственности в современной экономике
16:00-18:00	СЕКЦИЯ № 2. Экономика труда: теоретические и прикладные аспекты
16:30-18:00	СЕКЦИЯ № 3. Экономика в литературе и искусстве
21 марта 2025 г. (ПЯТНИЦА)	
14:00-18:00	СЕКЦИЯ № 4. Социально-экономическое развитие Сибири и Дальнего Востока (совместно с Институтом экономических исследований ДВО РАН)
14:00-18:00	СЕКЦИЯ № 5. Человеческий капитал: вызовы цифровой экономики
14:00-18:00	СЕКЦИЯ № 6. Аграрная экономика: ключевые тренды и государственная политика (совместно с Институтом демографических исследований ФНИСЦ РАН)
22 марта (СУББОТА)	
14:00-18:00	СЕКЦИЯ 7. Экономическое и социальное неравенство: вызовы и решения

Языки Конференции: [русский](#), [английский](#)

Время Конференции: время указано по Томскому времени (GMT+7), разница с московским временем (GMT+3) + 4 часа.

---

**Адрес оргкомитета и места проведения Конференции:**

634050, г. Томск, ул. Набережная реки Ушайки, д. 12,  
Национальный исследовательский Томский государственный университет,  
Институт экономики и менеджмента (ИЭМ), тел. (3822) 785-630  
Адрес электронной почты: [bychkov.r.2025@yandex.ru](mailto:bychkov.r.2025@yandex.ru)

20 марта 2025 г. (четверг)

**Пленарное заседание  
14:00 – 16:00  
«БЫЧКОВСКИЕ ЧТЕНИЯ»**

Онлайн-трансляция будет проходить на платформе КонтурТолк

<https://ktalk.ido.tsu.ru/brkdv6lclaw0>

**Видеовход обязателен!**

**ПРИВЕТСТВЕННОЕ СЛОВО**

**Майер Георгий Владимирович**, доктор физико-математических наук, профессор кафедры оптики и спектроскопии, президент Национального исследовательского Томского государственного университета (Россия, г. Томск)

**Нехода Евгения Владимировна**, доктор экономических наук, профессор, заведующая кафедрой стратегического менеджмента и маркетинга, директор Института экономики и менеджмента Национального исследовательского Томского государственного университета (Россия, г. Томск)

**Хлопцов Дмитрий Михайлович**, доктор экономических наук, доцент, заведующий кафедрой экономики Института экономики и менеджмента Национального исследовательского Томского государственного университета (Россия, г. Томск)

**КЛЮЧЕВЫЕ ДОКЛАДЧИКИ (15 – 20 мин.)**

**Памяти доктора экономических наук, профессора, заслуженного деятеля науки РСФСР А.П. Бычкова**

**Хлопцов Дмитрий Михайлович**, доктор экономических наук, доцент, заведующий кафедрой экономики Института экономики и менеджмента Национального исследовательского Томского государственного университета (Россия, г. Томск)

**Экономика Африки в перспективе: ее путь к цифровизации (на англ.)**

**Маунзагона Эпифания**, PhD Института социальных наук Университета Витватерсранда (Южно-Африканская Республика, г. Йоханнесбург)

**Оценка активности промышленного производства в регионах на основе спроса на электроэнергию**

**Траутман Евгения Анатольевна**, кандидат экономических наук, эксперт группы суверенных и региональных рейтингов Аналитического Кредитного Рейтингового Агентства (Россия, г. Москва)

**Адрес оргкомитета и места проведения Конференции:**

634050, г. Томск, ул. Набережная реки Ушайки, д. 12,  
Национальный исследовательский Томский государственный университет,  
Институт экономики и менеджмента (ИЭМ), тел. (3822) 785-630  
Адрес электронной почты: [bychkov.r.2025@yandex.ru](mailto:bychkov.r.2025@yandex.ru)

**Информация в принятии решений экономическими агентами: результаты одного эксперимента**

**Соболева Екатерина Николаевна**, кандидат экономических наук, зам. директора по электронному обучению Института экономики и менеджмента Национального исследовательского Томского государственного университета (Россия, г. Томск)

**Богданов Александр Леонидович**, кандидат технических наук, заведующий кафедрой информационных технологий и бизнес-аналитики Национального исследовательского Томского государственного университета (Россия, г. Томск)

---

**Адрес оргкомитета и места проведения Конференции:**

634050, г. Томск, ул. Набережная реки Ушайки, д. 12,  
Национальный исследовательский Томский государственный университет,  
Институт экономики и менеджмента (ИЭМ), тел. (3822) 785-630  
Адрес электронной почты: [buchkov.r.2025@yandex.ru](mailto:buchkov.r.2025@yandex.ru)

20 марта 2025 г. (четверг)

Секционное заседание №1

16:00 – 18:00

## ОТНОШЕНИЯ СОБСТВЕННОСТИ В СОВРЕМЕННОЙ ЭКОНОМИКЕ

ЭКСПЕРТ:

**Хлопцов Дмитрий Михайлович**, доктор экономических наук, доцент, заведующий кафедрой экономики Института экономики и менеджмента Национального исследовательского Томского государственного университета (Россия, г. Томск)

Онлайн-трансляция будет проходить на платформе КонтурТолк

<https://ktalk.ido.tsu.ru/brkdv6lclaw0>

Для участия в секции, пожалуйста, нажмите на ее название в верхней части экрана

**Видеовход обязателен!**

ДОКЛАДЧИКИ (5 – 7 мин.)

**Почему 2025 год объявлен Международным днём кооперативов (коллективной собственности по А.П. Бычкову)**

**Сюй Ецянь**, аспирант Института экономики и менеджмента Национального исследовательского Томского государственного университета (Россия, г. Томск)

**Институты недвижимости: сравнительный анализ России, Европы и Азии**

**Свириденко Владислав Сергеевич**, аспирант Института экономики и менеджмента Национального исследовательского Томского государственного университета (Россия, г. Томск)

**Проблемы отношений собственности хозяйствующих субъектов в сфере ГОЗ и народного ОПК в современной России**

**Кузнецов Игорь Сергеевич**, соискатель Института экономики и менеджмента Национального исследовательского Томского государственного университета (Россия, г. Санкт-Петербург)

**Теория компаний в собственности работников: эволюция и перспективы**

**Аржанов Кирилл Владимирович**, соискатель Института экономики и менеджмента Национального исследовательского Томского государственного университета (Россия, г. Томск)

**Категория собственности в индийской экономической мысли**

**Пугачев Никита Сергеевич**, магистрант Института экономики и менеджмента Национального исследовательского Томского государственного университета (Россия, г. Томск)

Адрес оргкомитета и места проведения Конференции:

634050, г. Томск, ул. Набережная реки Ушайки, д. 12,  
Национальный исследовательский Томский государственный университет,  
Институт экономики и менеджмента (ИЭМ), тел. (3822) 785-630  
Адрес электронной почты: [bychkov.r.2025@yandex.ru](mailto:bychkov.r.2025@yandex.ru)

20 марта 2025 г. (четверг)

## Секционное заседание №2

16:00 – 18:00

### ЭКОНОМИКА ТРУДА: ТЕОРЕТИЧЕСКИЕ И ПРИКЛАДНЫЕ АСПЕКТЫ

#### ЭКСПЕРТЫ:

**Нехода Евгения Владимировна**, доктор экономических наук, профессор, директор Института экономики и менеджмента Национального исследовательского Томского государственного университета (Россия, г. Томск)

**Герман Мария Викторовна**, доктор экономических наук, доцент, профессор кафедры стратегического менеджмента и маркетинга Национального исследовательского Томского государственного университета (Россия, г. Томск)

Онлайн-трансляция будет проходить на платформе КонтурТолк

<https://ktalk.ido.tsu.ru/brkdv6lclaw0>

Для участия в секции, пожалуйста, нажмите на ее название в верхней части экрана

**Видеовход обязателен!**

ДОКЛАДЧИКИ (5 – 7 мин.)

#### Альтернативные виды труда: вызовы и возможности

**Геворгян Ольга Игоревна**, младший научный сотрудник лаборатории социально-экономических исследований Института экономики и менеджмента Национального исследовательского Томского государственного университета; ассистент кафедры экономики, организации, управления строительством и жилищно-коммунальным комплексом Томского Государственного Строительного Университета (Россия, г. Томск)

#### Профессиональное образование для достижения достойного труда в цифровую эпоху

**Сунь Фан**, аспирант Института экономики и менеджмента Национального исследовательского Томского государственного университета (Россия, г. Томск)

#### Эволюция подхода к управлению человеческими ресурсами в условиях быстроменяющейся среды

**Шишкова Мария Борисовна**, магистрант Факультета экономики и бизнеса Финансового университета при правительстве Российской Федерации (Россия, г. Москва)

#### Появится ли социальный пакет у российских самозанятых?

**Ахпашева Арина Игоревна**, студент Института экономики и менеджмента Национального исследовательского Томского государственного университета (Россия, г. Томск)

---

#### Адрес оргкомитета и места проведения Конференции:

634050, г. Томск, ул. Набережная реки Ушайки, д. 12,  
Национальный исследовательский Томский государственный университет,  
Институт экономики и менеджмента (ИЭМ), тел. (3822) 785-630  
Адрес электронной почты: [bychkov.r.2025@yandex.ru](mailto:bychkov.r.2025@yandex.ru)



### **Состояние и тенденции трудового рынка в России**

**Эскирханова Ламара Хож-Ахмедовна**, студент Института экономики и финансов Чеченского государственного университета имени Ахмата Абдулхамидовича Кадырова (Россия, г. Грозный)

### **Мотивация персонала в условиях цифровой трансформации: новые подходы и инструменты**

**Вострякова Юлия Михайловна**, студент Факультета управления Нижегородского института управления — филиала Российской академии народного хозяйства и государственной службы при Президенте Российской Федерации (Россия, г. Нижний Новгород)

### **Трансформация трудового рынка в эпоху цифровой экономики**

**Орсаханов Дэни Увайсович**, студент Института экономики и финансов Чеченского государственного университета имени Ахмата Абдулхамидовича Кадырова (Россия, г. Грозный)

### **Как фриланс и проектная работа меняют ландшафт занятости в креативных секторах**

**Колчина Алина Андреевна**, студент Факультета экономики Нижегородского института управления — филиала Российской академии народного хозяйства и государственной службы при Президенте Российской Федерации (Россия, г. Нижний Новгород)

### **Специфика рестриктивного труда в зависимости от этнокультурных особенностей работников**

**Екимсеев Вячеслав Иванович**, курсант Командного факультета Тюменского высшего Военно-инженерного командного училища имени маршала инженерных войск Алексея Ивановича Прошлякова (Россия, г. Тюмень)

### **Институты рынка труда в России и перспективы их реформирования в условиях цифровизации**

**Делаева Милана Усамовна**, студент Института экономики и финансов Чеченского государственного университета имени Ахмата Абдулхамидовича Кадырова (Россия, г. Грозный)

---

#### **Адрес оргкомитета и места проведения Конференции:**

634050, г. Томск, ул. Набережная реки Ушайки, д. 12,  
Национальный исследовательский Томский государственный университет,  
Институт экономики и менеджмента (ИЭМ), тел. (3822) 785-630  
Адрес электронной почты: [bychkov.r.2025@yandex.ru](mailto:bychkov.r.2025@yandex.ru)

**20 марта 2025 г. (четверг)**

**Секционное заседание №3**

**16:30 – 18:00**

**ЭКОНОМИКА В ЛИТЕРАТУРЕ И ИСКУССТВЕ**

**ЭКСПЕРТЫ:**

**Третьяков Евгений Олегович**, кандидат филологических наук, доцент кафедры русской и зарубежной литературы Филологического Факультета Национального исследовательского Томского государственного университета (Россия, г. Томск)

**Соболева Екатерина Николаевна**, кандидат экономических наук, зам. директора по электронному обучению Института экономики и менеджмента Национального исследовательского Томского государственного университета (Россия, г. Томск)

Онлайн-трансляция будет проходить на платформе КонтурТолк

<https://ktalk.ido.tsu.ru/brkdv6lclaw0>

Для участия в секции, пожалуйста, нажмите на ее название в верхней части экрана

**Видеовход обязателен!**

ДОКЛАДЧИКИ (10 – 15 мин.)

**От кризиса к тексту: эволюция экономических потрясений в зеркале русской литературы**

**Гайтукиева Дарья Александровна**, магистрант Факультета гуманитарных наук Национального исследовательского университета «Высшая школа экономики» (Россия, г. Москва)

**Спортивный менеджмент как искусство: создание уникальных экономических экосистем через эмоциональный опыт**

**Садыков Тимур Рафаэльевич**, студент Института спорта Поволжского государственного университета физической культуры, спорта и туризма (Россия, г. Казань)

**Образы и реалии экономической жизни в русской литературе золотого века**

**Пугачев Никита Сергеевич**, магистрант Института экономики и менеджмента Национального исследовательского Томского государственного университета (Россия, г. Томск)

---

**Адрес оргкомитета и места проведения Конференции:**

634050, г. Томск, ул. Набережная реки Ушайки, д. 12,  
Национальный исследовательский Томский государственный университет,  
Институт экономики и менеджмента (ИЭМ), тел. (3822) 785-630  
Адрес электронной почты: [bychkov.r.2025@yandex.ru](mailto:bychkov.r.2025@yandex.ru)

21 марта 2025 г. (пятница)

Секционное заседание №4

14:00 – 18:00

**СОЦИАЛЬНО-ЭКОНОМИЧЕСКОЕ РАЗВИТИЕ  
СИБИРИ И ДАЛЬНЕГО ВОСТОКА**



Институт  
экономики  
и менеджмента  
ИНСТИТУТ ЛИДЕРОВ



**ЭКСПЕРТЫ:**

**Васильева Ольга Геннадьевна**, кандидат экономических наук, старший научный сотрудник, заведующая Амурской лабораторией экономики и социологии Института экономических исследований Дальневосточного отделения Российской академии наук (Россия, г. Хабаровск)

**Соболева Екатерина Николаевна**, кандидат экономических наук, зам. директора по электронному обучению Института экономики и менеджмента Национального исследовательского Томского государственного университета (Россия, г. Томск)

Онлайн-трансляция будет проходить на платформе КонтурТолк

<https://ktalk.ido.tsu.ru/brkdv6lclaw0>

Для участия в секции, пожалуйста, нажмите на ее название в верхней части экрана

**Видеовход обязателен!**

ДОКЛАДЧИКИ (5 – 7 мин.)

**Вызовы и пути развития Дальнего Востока в условиях поворота России на Восток**

**Хаваринежад Саид**, генеральный директор издательства «Dolatmard Press», аспирант факультета исторических и политических наук Национального исследовательского Томского государственного университета (Иран, г. Решт)

**Социально-экономические аспекты концепции поворота России на Восток**

**Бякова Анастасия Алексеевна**, студент Факультета подготовки следователей Московской академии Следственного комитета (Россия, г. Москва)

**Адрес оргкомитета и места проведения Конференции:**

634050, г. Томск, ул. Набережная реки Ушайки, д. 12,  
Национальный исследовательский Томский государственный университет,  
Институт экономики и менеджмента (ИЭМ), тел. (3822) 785-630  
Адрес электронной почты: [bychkov.r.2025@yandex.ru](mailto:bychkov.r.2025@yandex.ru)

### **Коллаборативные модели потребления как инструмент ускорения инвестиционных проектов на примере программы развития Дальнего Востока до 2030 года**

**Ващенко Валерия Игоревна**, аспирант Бизнес-школы Национального исследовательского Томского политехнического университета (Россия, г. Томск)

### **Сравнительный анализ экономической эффективности газотурбинных электростанций малой мощности**

**Двинянинов Артем Андреевич**, старший преподаватель кафедры систем управления энергетикой и промышленными предприятиями Уральского федерального университета имени первого президента России Бориса Николаевича Ельцина (Россия, г. Екатеринбург)

### **Влияние природного потенциала Сибири на развитие экономики в условиях цифровизации**

**Автономов Никита Сергеевич**, студент Института кадастра, экономики и инженерных систем в строительстве Томского государственного университета систем управления и радиоэлектроники (Россия, г. Томск);

**Филатова Надежда Сергеевна**, старший преподаватель кафедры «Экономика, организация, управление строительством и жилищно-коммунальным комплексом» Института кадастра, экономики и инженерных систем в строительстве Томского государственного университета систем управления и радиоэлектроники (Россия, г. Томск)

### **Роль металлургической промышленности Сибири в устойчивом развитии региона**

**Корнев Илья Сергеевич**, студент Экономического факультета Российской академии народного хозяйства и государственной службы при Президенте Российской Федерации (Россия, г. Москва)

### **Инвестиционная политика Республики Алтай как один из факторов социально-экономического развития**

**Стенина Анастасия Ивановна**, студент Высшей школы управления Финансового университета при Правительстве Российской Федерации (Россия, г. Москва)

### **Региональные особенности формирования практик осознанного потребления**

**Куприц Марк Владимирович**, аспирант Бизнес-школы Национального исследовательского Томского политехнического университета (Россия, г. Томск); **Поляков Олег Евгеньевич**, магистрант Бизнес-школы Национального исследовательского Томского политехнического университета (Россия, г. Томск)

### **Отрицательный эффект и риски реализации социального контракта на примере региона Республика Тыва**

**Тюлюш Наина Алексеевна**, студент Экономического факультета Тувинского государственного университета (Россия, г. Кызыл)

### **ШОС как платформа российско-китайского экономического сотрудничества: проблемы и перспективы**

**Чечикова Анастасия Михайловна**, студент Института мировой экономики и международных отношений Байкальского государственного университета (Россия, г. Иркутск)

### **Россия и Китай: взаимные миграционные процессы и их влияние на социально-экономическое развитие**

**Нигматулина Карина Вадимовна**, студент Института международных отношений, истории и востоковедения Казанского (Приволжского) федерального университета (Россия, г. Казань).....

#### **Адрес оргкомитета и места проведения Конференции:**

634050, г. Томск, ул. Набережная реки Ушайки, д. 12,  
Национальный исследовательский Томский государственный университет,  
Институт экономики и менеджмента (ИЭМ), тел. (3822) 785-630  
Адрес электронной почты: [bychkov.r.2025@yandex.ru](mailto:bychkov.r.2025@yandex.ru)

### **Торговля алмазами между республикой Саха и штатом Гуджарат**

**Романов Егор Дмитриевич**, студент Института экономики и менеджмента Национального исследовательского Томского государственного университета (Россия, г. Томск)

### **Наследие гостеприимства и питания в Сибирской культуре: традиции и современность**

**Колпакова Полина Владимировна**, студент Института гастрономии Сибирского федерального университета (Россия, г. Красноярск)

### **Программа «Дальневосточный гектар»: особенности, проблемы и пути их решения**

**Тузова Вероника Андреевна**, студент Института экономики, управления и бизнеса Уфимского университета науки и технологий (Россия, г. Уфа)

---

#### **Адрес оргкомитета и места проведения Конференции:**

634050, г. Томск, ул. Набережная реки Ушайки, д. 12,  
Национальный исследовательский Томский государственный университет,  
Институт экономики и менеджмента (ИЭМ), тел. (3822) 785-630  
Адрес электронной почты: [bychkov.r.2025@yandex.ru](mailto:bychkov.r.2025@yandex.ru)

21 марта 2025 г. (пятница)

Секционное заседание №5  
14:00 – 18:00

## ЧЕЛОВЕЧЕСКИЙ КАПИТАЛ: ВЫЗОВЫ ЦИФРОВОЙ ЭКОНОМИКИ

### ЭКСПЕРТЫ:

**Недоспасова Ольга Павловна**, доктор экономических наук, доцент, ведущий научный сотрудник лаборатории социально-экономических исследований, заведующая кафедрой организационного поведения и управления персоналом Института экономики и менеджмента Национального исследовательского Томского государственного университета (Россия, г. Томск)

**Потехина Нина Васильевна**, старший преподаватель кафедры экономики Института экономики и менеджмента Национального исследовательского Томского государственного университета (Россия, г. Томск)

Онлайн-трансляция будет проходить на платформе КонтурТолк

<https://ktalk.ido.tsu.ru/brkdv6lclaw0>

Для участия в секции, пожалуйста, нажмите на ее название в верхней части экрана

**Видеовход обязателен!**

ДОКЛАДЧИКИ (5 – 7 мин.)

**Маркетинговые стратегии образовательных организаций в условиях цифровой экономики: формирование человеческого капитала**

**Третьякова Марина Сергеевна**, аспирант Института управления Белгородского государственного Национального исследовательского университета (Россия, г. Белгород)

**Интеграция родительского труда в отечественную социально – экономическую систему**

**Какурина Наталья Алексеевна**, аспирант Института экономики и менеджмента Национального исследовательского Томского государственного университета (Россия, г. Томск)

**Цифровизация HR-процессов в 2024 году: тенденции и их влияние на организационное развитие**

**Таджиева Диёра Рустамовна**, преподаватель Ташкентского филиала Российского экономического университета имени Георгия Валентиновича Плеханова (Узбекистан, г. Ташкент)

**Цифровая корпоративная культура: сущность, особенности и практика реализации в ОАО «РЖД»**

**Стецова Елена Олеговна**, магистрант Инженерно-экономического факультета Сибирского государственного университета путей сообщения (Россия, г. Новосибирск)

Адрес оргкомитета и места проведения Конференции:

634050, г. Томск, ул. Набережная реки Ушайки, д. 12,  
Национальный исследовательский Томский государственный университет,  
Институт экономики и менеджмента (ИЭМ), тел. (3822) 785-630  
Адрес электронной почты: [bychkov.r.2025@yandex.ru](mailto:bychkov.r.2025@yandex.ru)

### **Риски взаимодействия систем искусственного и естественного интеллекта в развитии современной молодежи**

**Семенов Анатолий Викторович**, курсант Командного факультета Тюменского высшего Военно-инженерного командного училища имени маршала инженерных войск Алексея Ивановича Прошлякова (Россия, г. Тюмень)

### **Устойчивое развитие и цифровая экономика: как сбалансировать технологический прогресс и социальные потребности**

**Егорова Виктория Алексеевна**, студент Высшей школы бизнеса Финансового университет при Правительстве Российской Федерации (Россия, г. Москва)

### **Современный человеческий капитал в системе государственной службы РФ**

**Чудинов Максим Николаевич**, студент Факультета управления Нижегородского института управления — филиала Российской академии народного хозяйства и государственной службы при Президенте Российской Федерации (Россия, г. Нижний Новгород)

### **Роль Индии в мировой индустрии аутсорсинга IT-услуг**

**Шалин Денис Константинович**, студент Института экономики и менеджмента Национального исследовательского Томского государственного университета (Россия, г. Томск)

### **Переход от традиционного к цифровому бизнесу**

**Анненкова Алёна Алексеевна**, студент Факультета экономики Нижегородского института управления — филиала Российской академии народного хозяйства и государственной службы при Президенте Российской Федерации (Россия, г. Нижний Новгород)

### **Человеческий капитал в эпоху цифровизации: как не остаться за бортом?**

**Галаев Арбат Адамович**, студент Института экономики и финансов Чеченского государственного университета имени Ахмата Абдулхамидовича Кадырова (Россия, г. Грозный)

---

#### **Адрес оргкомитета и места проведения Конференции:**

634050, г. Томск, ул. Набережная реки Ушайки, д. 12,  
Национальный исследовательский Томский государственный университет,  
Институт экономики и менеджмента (ИЭМ), тел. (3822) 785-630  
Адрес электронной почты: [bychkov.r.2025@yandex.ru](mailto:bychkov.r.2025@yandex.ru)

21 марта 2025 г. (пятница)

Секционное заседание №6  
14:00 – 18:00

## АГРАРНАЯ ЭКОНОМИКА: КЛЮЧЕВЫЕ ТРЕНДЫ И ГОСУДАРСТВЕННАЯ ПОЛИТИКА



Институт  
экономики  
и менеджмента  
ИНСТИТУТ ЛИДЕРОВ



### ЭКСПЕРТЫ:

**Редчикова Наталья Александровна**, кандидат экономических наук, доцент кафедры стратегического менеджмента и маркетинга Национального исследовательского Томского государственного университета (Россия, г. Томск)

**Рахмонов Абубакр Хасанович**, кандидат экономических наук, старший научный сотрудник Института демографических исследований Федерального научно-исследовательского социологического центра Российской академии наук (Россия, г. Москва)

Онлайн-трансляция будет проходить на платформе КонтурТолк

<https://ktalk.ido.tsu.ru/brkdv6lclaw0>

Для участия в секции, пожалуйста, нажмите на ее название в верхней части экрана

**Видеовход обязателен!**

ДОКЛАДЧИКИ (5 – 7 мин.)

**Взаимосвязь развития отрасли с её кодировкой в ОКВЭД: опыт производства ветпрепаратов**

**Самойлов Глеб Михайлович**, аспирант Института государственной службы и управления Российской академии народного хозяйства и государственной службы при Президенте Российской Федерации (Россия, г. Москва)

**Агропромышленный технопарк как эффективная модель инновационной интеграции**

**Будюкин Владислав Валерьевич**, студент Института экономики и управления Мичуринского государственного аграрного университета (Россия, г. Липецк)

**Адрес оргкомитета и места проведения Конференции:**

634050, г. Томск, ул. Набережная реки Ушайки, д. 12,  
Национальный исследовательский Томский государственный университет,  
Институт экономики и менеджмента (ИЭМ), тел. (3822) 785-630  
Адрес электронной почты: [bychkov.r.2025@yandex.ru](mailto:bychkov.r.2025@yandex.ru)



### **Роль иностранных инвестиций в социально-экономическом развитии Таджикистана**

**Рахмонов Абубакр Хасанович**, кандидат экономических наук, старший научный сотрудник Института демографических исследований Федерального научно-исследовательского социологического центра Российской академии наук (Россия, г. Москва)

### **Зеленое финансирование и кредитование для устойчивого производства продуктов питания в странах БРИКС**

**Дебора Олуватимин Обаса**, аспирант Института экономики и менеджмента Национального исследовательского Томского государственного университета (Россия, г. Томск)

### **Государственная политика в отношении отрасли сельскохозяйственного машиностроения**

**Мураховский Михаил Викторович**, аспирант Института экономики предприятия Самарского государственного экономического университета (Россия, г. Самара)

### **Агропромышленный технопарк как эффективная модель инновационной интеграции**

**Будюкин Владислав Валерьевич**, студент Института экономики и управления Мичуринского государственного аграрного университета (Россия, г. Липецк)

### **Роль государства в обеспечении продовольственной безопасности Российской Федерации**

**Морозова Кристина Евгеньевна**, студент Института экономики и менеджмента Национального исследовательского Томского государственного университета (Россия, г. Томск)

### **Влияние гидроэнергетики на внешнеэкономическую агрополитику Кыргызстана**

**Фирсанов Павел Константинович**, магистрант Дипломатической академии Министерства иностранных дел Кыргызской Республики имени Казы Дикамбаева (Кыргызстан, г. Бишкек)

### **Импортозамещение в аграрном секторе России: текущее состояние и перспективы**

**Фахразаева Алина Рустамовна**, магистрант Института экономики и менеджмента Национального исследовательского Томского государственного университета (Россия, г. Томск)

### **Развитие зеленого финансирования в России: инструменты и перспективы**

**Шамсадова Малика Шарпудиновна**, студент Института экономики и финансов Чеченского государственного университета имени Ахмата Абдулхамидовича Кадырова (Россия, г. Грозный)

### **Релокализация производства в агробизнесе: перспективы и вызовы в условиях изменений мировой экономической повестки**

**Кирюшин Михаил Сергеевич**, студент Высшей школы востоковедения – Восточный разряд Казанского (Приволжского) федерального университета (Россия, г. Казань)

### **Приоритетные направления устойчивого развития сельских территорий России**

**Умаров Аслан Шамильевич**, аспирант Института экономики предприятия Самарского государственного экономического университета (Россия, г. Самара)

### **Перспективы и вызовы перехода России к зелёной экономике**

**Мухмадиев Абдул-Рахман Рустамович**, Института экономики и финансов Чеченского государственного университета имени Ахмата Абдулхамидовича Кадырова (Россия, г. Грозный)

---

#### **Адрес оргкомитета и места проведения Конференции:**

634050, г. Томск, ул. Набережная реки Ушайки, д. 12,  
Национальный исследовательский Томский государственный университет,  
Институт экономики и менеджмента (ИЭМ), тел. (3822) 785-630  
Адрес электронной почты: [bychkov.r.2025@yandex.ru](mailto:bychkov.r.2025@yandex.ru)

22 марта 2025 г. (суббота)

Секционное заседание №7

14:00 – 18:00

## ЭКОНОМИЧЕСКОЕ И СОЦИАЛЬНОЕ НЕРАВЕНСТВО: ВЫЗОВЫ И РЕШЕНИЯ

### ЭКСПЕРТ:

**Ложникова Анна Владимировна**, доктор экономических наук, доцент, профессор кафедры экономики Института экономики и менеджмента Национального исследовательского Томского государственного университета (Россия, г. Томск)

Онлайн-трансляция будет проходить на платформе КонтурТолк

<https://ktalk.ido.tsu.ru/brkdv6lclaw0>

Для участия в секции, пожалуйста, нажмите на ее название в верхней части экрана

**Видеовход обязателен!**

ДОКЛАДЧИКИ (5 – 7 мин.)

### **Африканские женщины в перспективе: инвестиции в будущее**

**Маунзагона Эпифания**, PhD Института социальных наук Университета Витватерсранда (Южно-Африканская Республика, г. Йоханнесбург)

### **Прогнозирование вероятности банкротства предприятий по обеспечению электрической энергией, газом в Свердловской области**

**Седельников Владислав Михайлович**, младший научный сотрудник Института экономики Уральского отделения Российской академии наук; **Бычкова Анна Андреевна** младший научный сотрудник Института экономики Уральского отделения Российской академии наук;

### **Несовершенства Proof-of-Stake систем для обеспечения равенства внутри крипто-комьюнити**

**Смирнов Андрей Евгеньевич**, аспирант Института экономики и менеджмента Национального исследовательского Томского государственного университета (Россия, г. Томск)

### **Цифровая трансформация и её влияние на конкурентоспособность организаций**

**Капустин Константин Константинович**, аспирант Института экономики предприятий Самарского государственного экономического университета (Россия, г. Самара)

### **Социальное предпринимательство как инструмент преодоления экономического неравенства: опыт Намибии**

**Нгикофа Фиел Юнитесон**, аспирант Института экономики и менеджмента Национального исследовательского Томского государственного университета (Россия, г. Томск)

.....  
**Адрес оргкомитета и места проведения Конференции:**

634050, г. Томск, ул. Набережная реки Ушайки, д. 12,  
Национальный исследовательский Томский государственный университет,  
Институт экономики и менеджмента (ИЭМ), тел. (3822) 785-630  
Адрес электронной почты: [bychkov.r.2025@yandex.ru](mailto:bychkov.r.2025@yandex.ru)

## **Роль ESG в трансформации мировых финансовых рынков и тенденций энергетического сектора с 2014 по 2024 год**

**Чжао Янань**, аспирант Института экономики и менеджмента Национального исследовательского Томского государственного университета (Россия, г. Томск)

## **Влияние оценки роли потребителей на ответственное потребление в оценке социальных факторов**

**Танвир Ахмед Саркер**, аспирант Института экономики и менеджмента Национального исследовательского Томского государственного университета (Россия, г. Томск)

## **Новые виды трудовой деятельности в рамках цифровой экономики и креативных секторов**

**Паутова Алена Олеговна**, студент Факультета управления Нижегородского института управления — филиала Российской академии народного хозяйства и государственной службы при Президенте Российской Федерации (Россия, г. Нижний Новгород);

**Пастухова Ангелина Андреевна**, студент Факультета управления Нижегородского института управления — филиала Российской академии народного хозяйства и государственной службы при Президенте Российской Федерации (Россия, г. Нижний Новгород);

## **Аутентичность и социальное окружение в контексте территориального неравенства на примере жителей ЦАО и ТиНАО в возрасте 18-35 лет**

**Зубрилин Михаил Сергеевич**, студент Факультета социальных наук Национального исследовательского университета «Высшая школа экономики» (Россия, г. Москва)

## **Особенности устранения проблем социально-экономического неравенства в Республике Узбекистан**

**Болиева Бахора Фарходовна**, студент Факультета управления человеческими ресурсами и развития махалли Самаркандского государственного университета (Узбекистан, Самарканд)

## **Использование информационно-коммуникативных технологий в Кемеровской области**

**Ситдыкова Фирюза Фаргатовна**, студент Факультета экономики Казанского государственного аграрного университета (Россия, Казань)

## **Современные вызовы в сфере развития морских грузоперевозок**

**Кабакова Виктория Андреевна**, студент Финансового Факультета Финансового университета при правительстве Российской Федерации (Россия, г. Москва)

## **Торговая война. Противостояние США и КНР: причины противостояния и перспективы урегулирования экономических отношений**

**Балакшина Мария Максимовна**, студент Международного факультета Байкальского государственного университета (Россия, Иркутск)

## **Роль экономических факторов в социокультурной адаптации мигрантов и иностранных обучающихся**

**Кочнева Регина Алексеевна**, студент Института государства и права национальной безопасности Байкальского государственного университета (Россия, Иркутск)

---

### **Адрес оргкомитета и места проведения Конференции:**

634050, г. Томск, ул. Набережная реки Ушайки, д. 12,  
Национальный исследовательский Томский государственный университет,  
Институт экономики и менеджмента (ИЭМ), тел. (3822) 785-630  
Адрес электронной почты: [bychkov.r.2025@yandex.ru](mailto:bychkov.r.2025@yandex.ru)