

A decorative graphic featuring a blue ribbon that curves from the top left towards the center, and a green ribbon that curves from the top right towards the center. The blue ribbon contains the text "#КОМАНДА СБЕРА" in white, bold, uppercase letters. The green ribbon contains the text "О СБЕРЕ СЕГОДНЯ И КАРЬЕРНЫХ ВОЗМОЖНОСТЯХ ДЛЯ СТУДЕНТОВ" in blue, bold, uppercase letters.

**#КОМАНДА СБЕРА**

**О СБЕРЕ СЕГОДНЯ  
И КАРЬЕРНЫХ  
ВОЗМОЖНОСТЯХ  
ДЛЯ СТУДЕНТОВ**

БАНК

СБЕР



# Сбер — вселенная полезных сервисов для жизни человека

**70%**

населения  
России пользуется  
услугами Сбера

**99,9%**

надежность  
цифровых продуктов

**44%**

сотрудников  
в возрасте до 30 лет

**>107**

млн. клиентов  
по всей России

**>80**

млн. пользователей  
СберБанк Онлайн

**№1**

работодатель страны  
по версии HeadHunter

Партнер государства в развитии России в области искусственного интеллекта, кибербезопасности и клиентоцентричности



Я — лидер



Мы — команда



Все — для клиента



# СБЕР ПЛАТИНОВЫЙ работодатель



Рейтинг «Лучших работодателей» Forbes  
ноябрь 2023г.

# Что делает СБЕР в разных сферах



# Разработка и развитие ПО

**Разработаны новые продукты с ИИ:**  
семейство виртуальных ассистентов Салют  
и смарт-дисплей SberPortal с ИИ-камерой



**Грантовая поддержка**  
малых форм предприятий  
и стартапов в сфере ИИ

**Завершена масштабная  
ИИ-трансформация Сбера,**  
благодаря которой эффективность  
процессов увеличилась на 20-30%

**Более 50 научных  
статей** уровня AA\* и Q1  
в 2022 г.

Kandinsky 2.1  
Первый миллион пользователей  
**в первые 4 дня** релиза.

# Суперкомпьютер Кристофари



Для работы с алгоритмами искусственного интеллекта созданы **суперкомпьютеры**

Их мощности позволяют обучать модели, основанные на сложных нейронных сетях, в рекордно короткие сроки и могут быть использованы, в том числе, вузами и другими научными и образовательными организациями



Christofari  
&  
Christofari Neo

18.65

PFLOPS

суммарная  
производительность

# Kandinsky: нейронная сеть для создания уникальных изображений по текстовому описанию

«Альпака в солнечных очках и шляпе, с мороженым, акварельный рисунок»



«Девочка машет рукой, детальное изображение»



«A cute corgi lives in a house made out of sushi, 4K»







# Создаем технологии автономного вождения



[sberautotech.ru](https://sberautotech.ru)

Крупнейший флот в России.  
Около 200 беспилотных  
автомобилей



ФЛИП. Полностью  
автономный электромобиль  
собственной разработки



Инжиниринговый центр  
в Москве и офис в Санкт-  
Петербурге



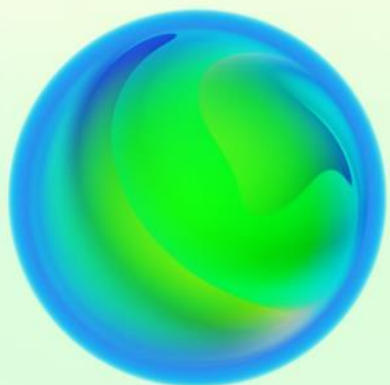
Собственный полигон  
для проведения  
испытаний



# Умные устройства и искусственный интеллект

## Виртуальный ассистент Салют

Навигатор клиента по времени, потребностям и сервисам



## Цифровой дом

Доступные умные устройства и решения для всей семьи



## Цифровой офис



# Продуктовая линейка устройств SberDevices



**SberBox**

Умная ТВ-приставка



**SberBox Time**

Умная колонка



**SberBox Top**

ТВ-медиацентр



**SberBoom**

Умная колонка



**Умные телевизоры**

На базе Салют ТВ



**Умный дом**

Управление освещением  
и техникой



**SberPortal**

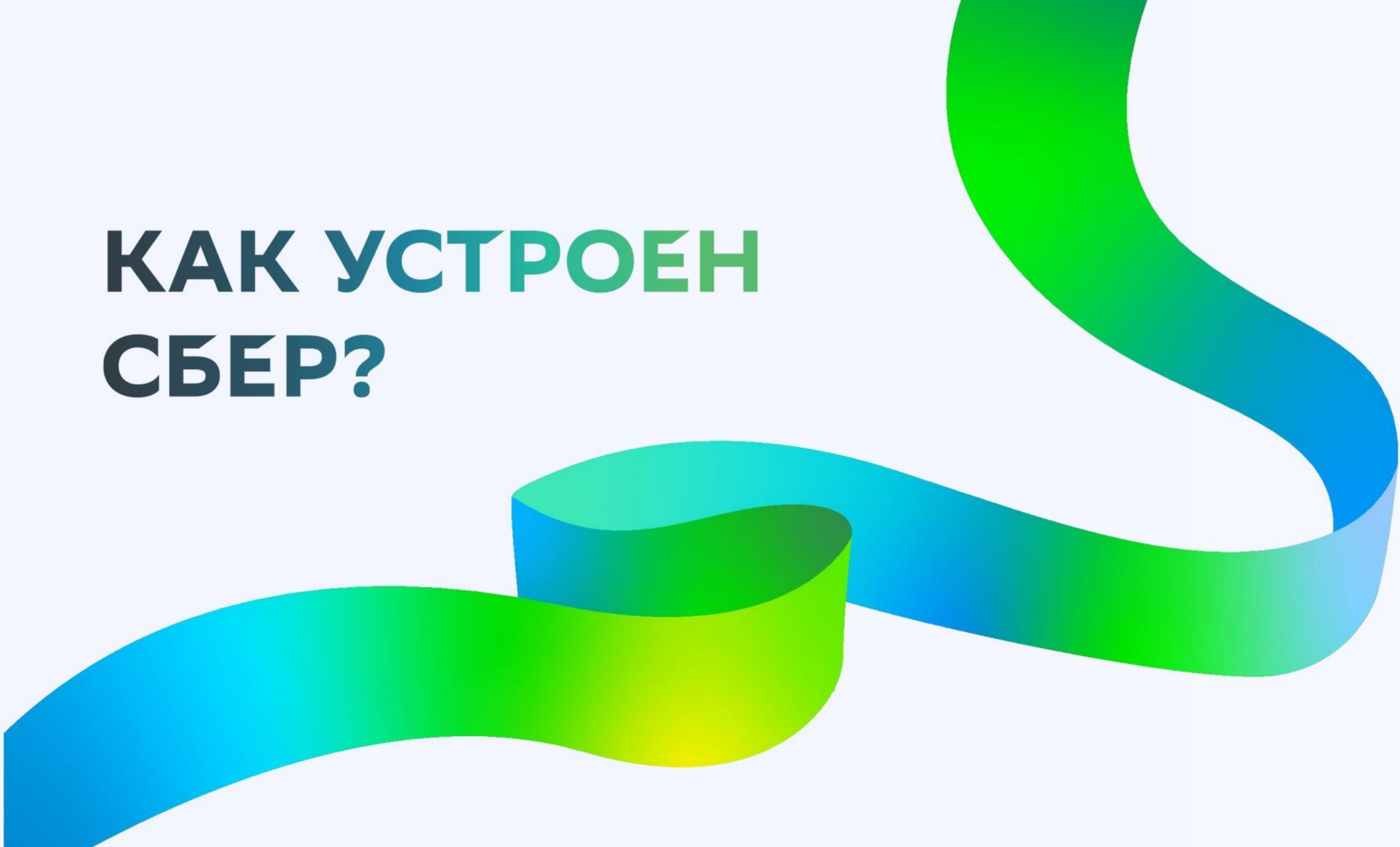
Смарт-дисплей



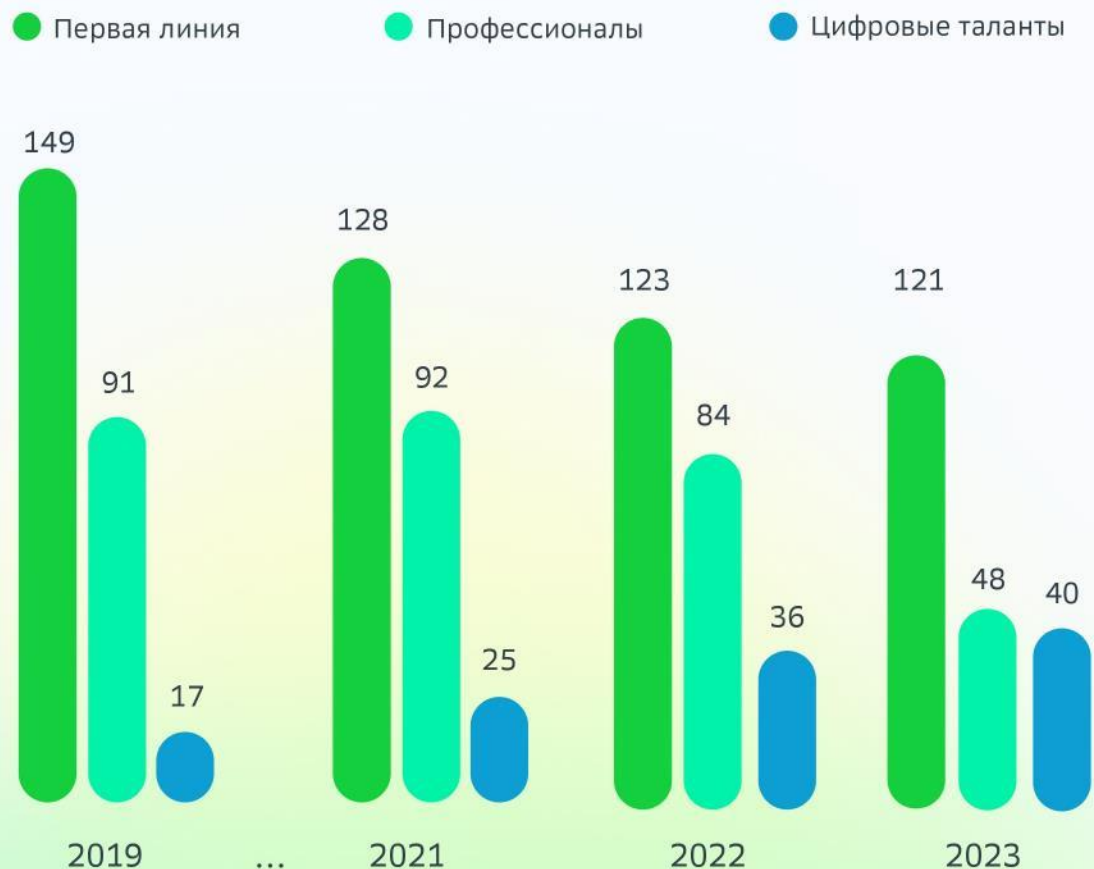
**SberBoom Mini**

Умная колонка

# КАК УСТРОЕН СБЕР?



# Нас 218 000\* из которых 40 000 – цифровые люди

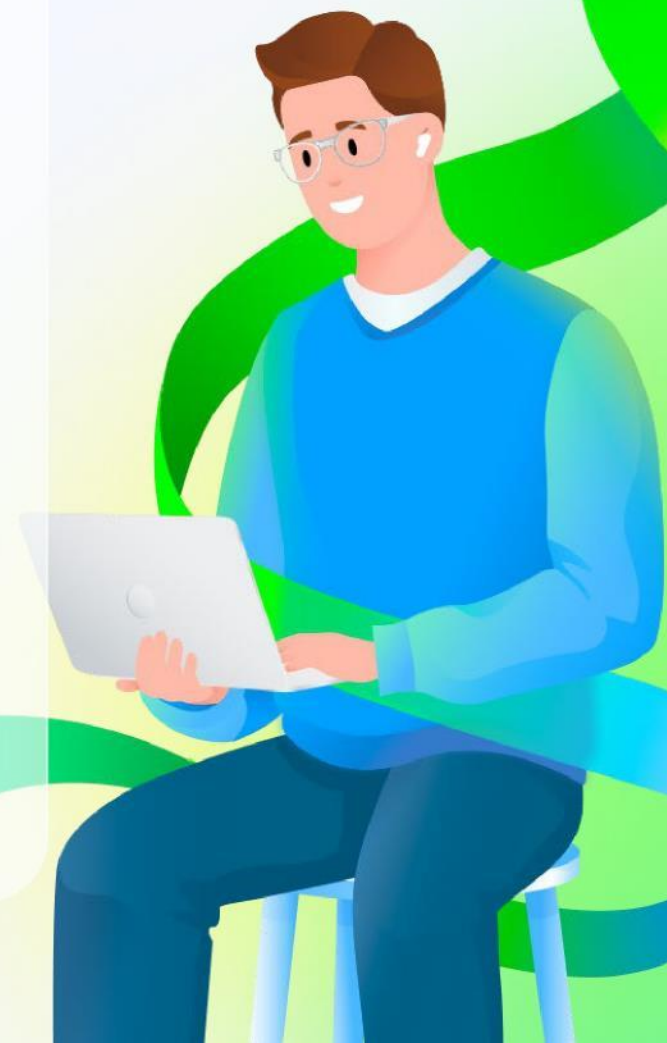


**37** года  
средний возраст

**35** %  
мужчины

**54** %  
женаты / замужем

\*В ДЗО работают ещё 70 000 людей по направлениям финансовые и нефинансовые продукты, entertainment и т.д



# Структура

Технологии и  
искусственный интеллект

Транзакционный банкинг

Управление клиентским опытом

Управление благосостоянием

Корпоративный бизнес

Инвестиционный банкинг

Территориальное развитие

Люди и культура

Платформы для индустрий

Стратегия развития

Маркетинг и коммуникации

Сервисы

Финансы

Риски

GR, комплаенс и правовые вопросы



# Работа в Сбере - это

- **Официальное трудоустройство с первого дня**
- **Стабильный оклад и социальная поддержка сотрудников**
- **Мобильная связь и компенсация транспортных расходов**
- **ДМС для сотрудников и льготное страхование для близких**
- **Привилегии для сотрудников**
- **Непрерывное система обучения**
- **Горизонтальное и вертикальное развитие**
- **Комфортная среда для работы, отдыха и занятий спортом**



# Менеджер выездного сервиса



## Эта работа подойдет тебе, если ты:

- Специалист со средним профессиональным, неполным высшим или высшим образованием
- Хочешь стать экспертом в банковской сфере
- Готов к работе разъездного характера
- Хочешь развивать навыки переговоров

## Тебе предстоит:

- Выезжать к клиентам на индивидуальные консультации
- Проводить презентации по продуктам и услугам Сбера
- Предлагать сервисы Сбера и помогать клиентам с их оформлением
- Осуществлять финансовую доставку





# Старший клиентский менеджер



## Эта работа подойдет тебе, если ты:

- Специалист со средним профессиональным, неполным высшим или высшим образованием
- Имеешь опыт работы в сфере продаж, обслуживания или консультирования клиентов
- Доброжелателен и готов помогать клиентам

## Тебе предстоит:

- Предлагать продукты и услуги Сбера и помогать клиентам с их оформлением
- Консультировать клиентов по возникающим вопросам
- Совершать транзакционные операции в рамках оформления продаж и постпродажного сопровождения клиентов



# Хочешь в команду СБЕРа?



[eitochilina@sberbank.ru](mailto:eitochilina@sberbank.ru)

